

A.M.A
GROUP

Un groupe d'entreprises spécialisées dans l'ingénierie, la maîtrise d'œuvre, l'entreprise générale et la maintenance des installations



www.amagroup.tn



www.amagroup.tn



Tunis, Tunisie



No. 1 Rue Muhammad Maalla Mutuelleville
1082 Tunis - Tunisie

Sommaire

- Qui sommes-nous ?
- Programmes et plans futurs
- Expériences et compétences
- Notre histoire
- Précence dans le monde
- Transformation Digital Innovation
- Projets et objectifs futurs

Des métiers complémentaires pour une offre globale

Plus de 30 ans de réalisations et de succès

Formation continue pour développer les méthodes de travail

Une recherche permanente de l'excellence et de la créativité

Environnement de travail développé

Se tenir au courant des dernières technologies





Notre Vision

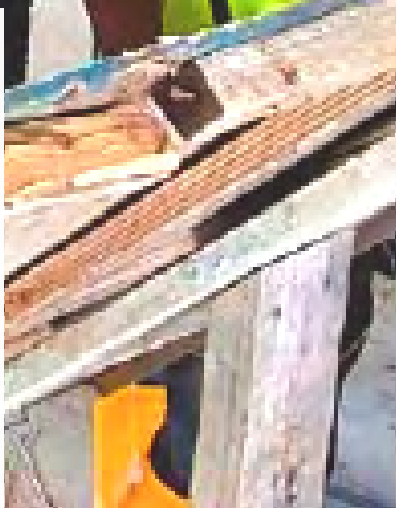
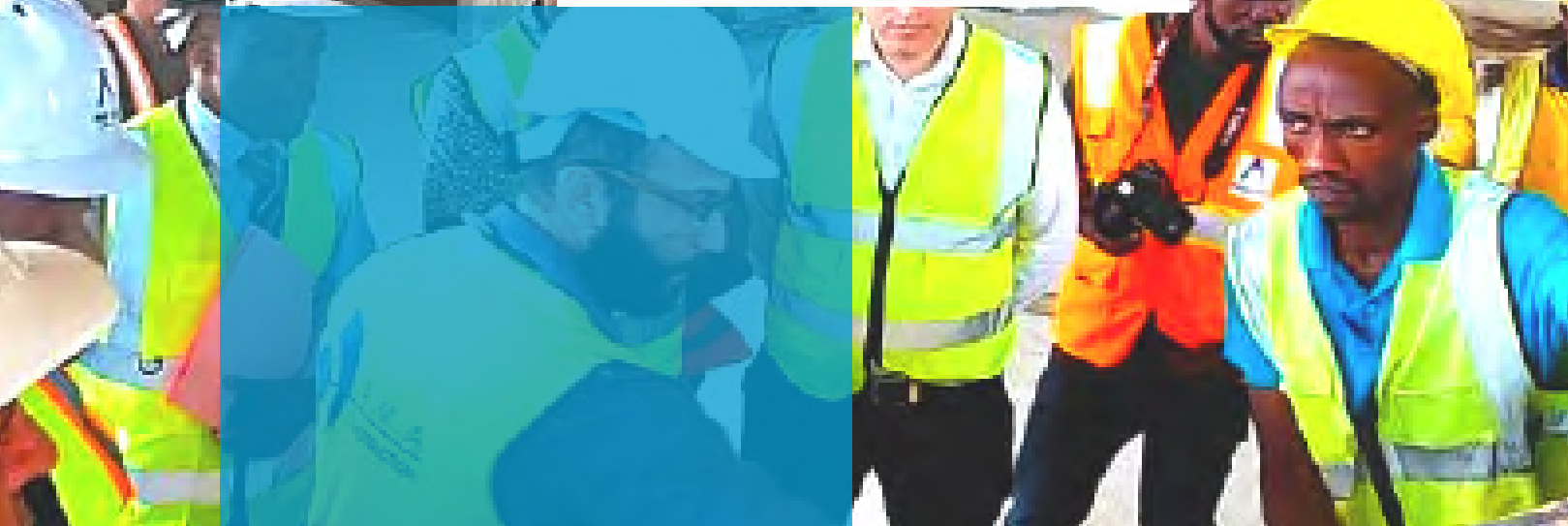
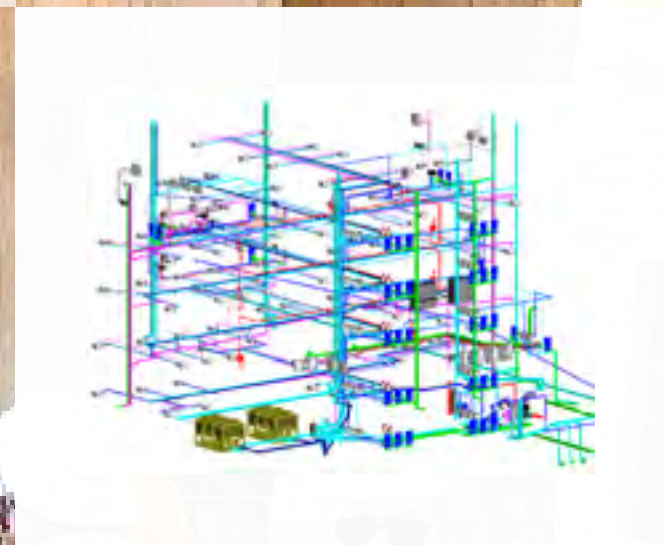
Devenir une multinationale performante dans les domaines de l'ingénierie et de la construction

Notre Mission

Intégrer la digitalisation dans tous nos processus dans un cadre attractif favorisant la responsabilité, d'initiative, le partage et la collaboration entre les équipes

Nos Valeurs

Collaboration, innovation, transparence, confiance, forte motivation et participation à la prise de décision.



Expérience et Compétences.

Construction Management

Nous mettons à votre disposition des ingénieurs hautement expérimentés qui sont internationalement reconnus dans la gestion de la construction, des projets et de l'ingénierie.

Ingénierie et gestion de projet

Nous vous accompagnons de l'étude de faisabilité à la réalisation du suivi, et nous sommes heureux de vous servir.

Entretien des installations

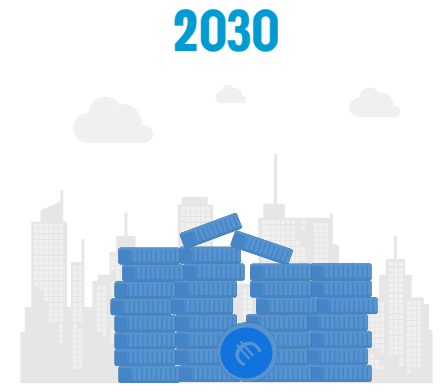
Nous intégrons la méthode de modélisation BIM aux outils CMMS et nous vous fournissons la gestion et l'entretien de vos projets avec les dernières routes numérisées

Services BIM

Modélisation de l'information sur les bâtiments afin d'assurer le pérennité de vos projets vos projets

NOTRE HISTOIRE

C'est une ancienne entreprise fondée depuis 1994, travaillant à fournir des services de haute qualité basés sur la numérisation et les techniques modernes grâce à des compétences et des expériences qui misent sur le succès et l'excellence.



2030

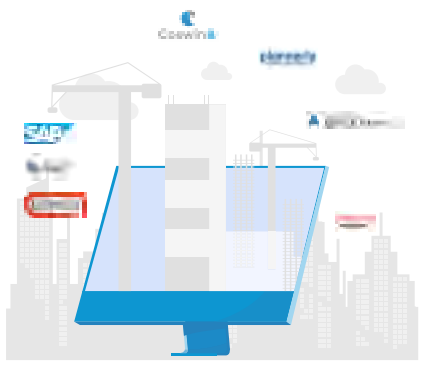
Chiffre d'affaires prévu autour de 75 millions d'Euros



2022

Chiffre d'affaires de 15 millions d'Euros

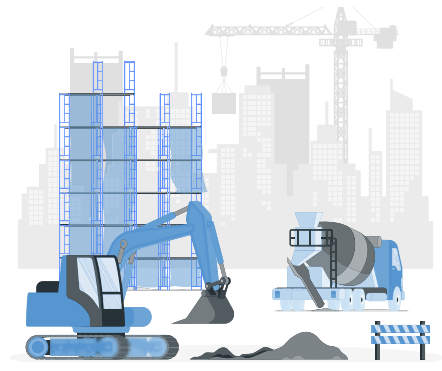
2020 — 2016



L'application de modélisation BIM a été introduite dans nos processus de travail

Pour améliorer les services de gestion de la construction, nous avons mis en place un ERP SAP S4/HANA

2012



Création d'une société de construction AMA Construction



1998



Certification ISO 9001

1994

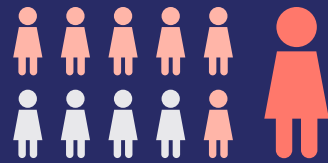


Création AMA

La haute qualité basée sur Innovation et renouvellement notre principe et notre objectif à long terme

28 : Femmes

143 : Hommes



10

Attestation PMI

36

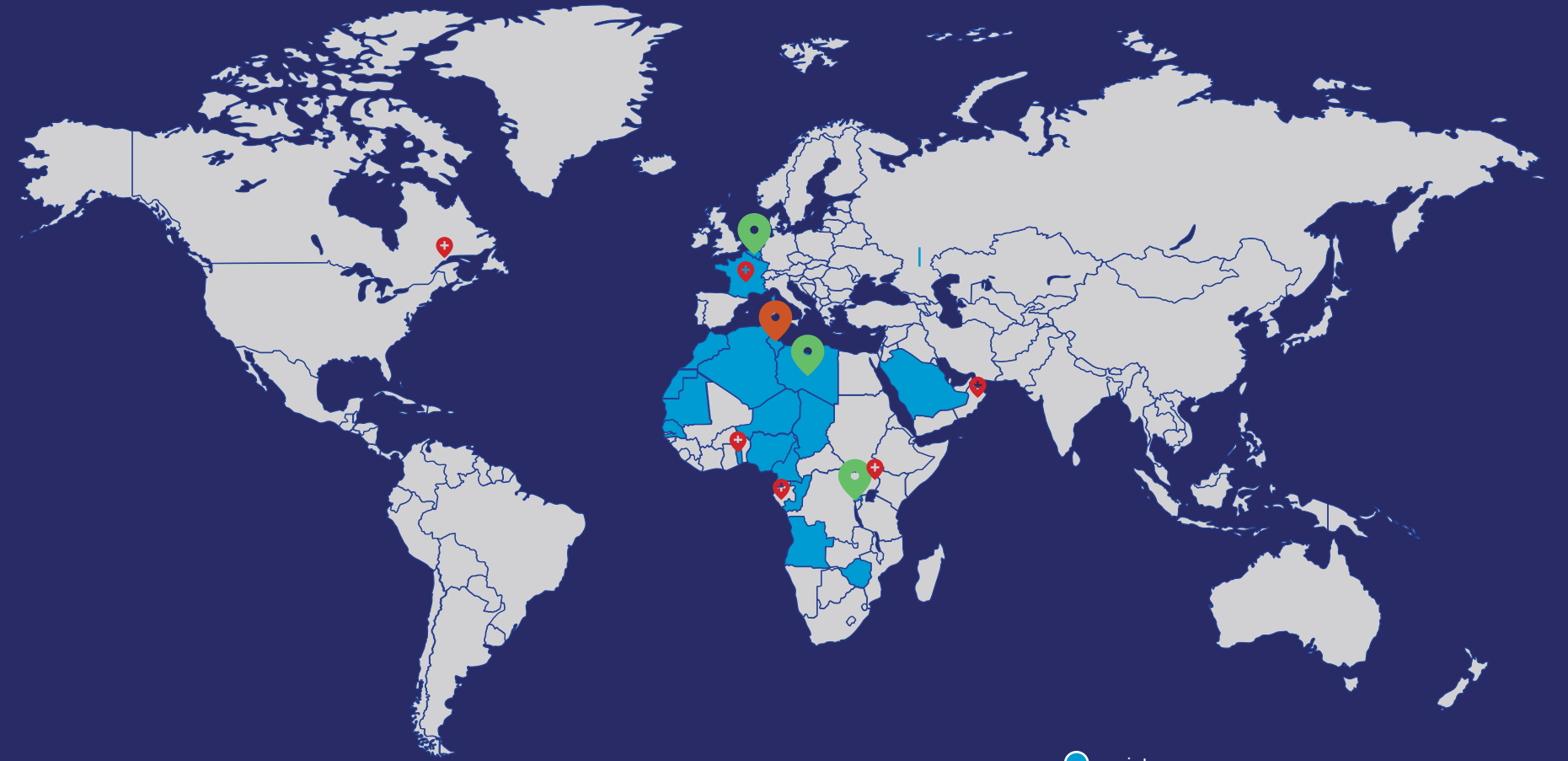
Tranche d'âge

14

Attestation CANBIM

+100

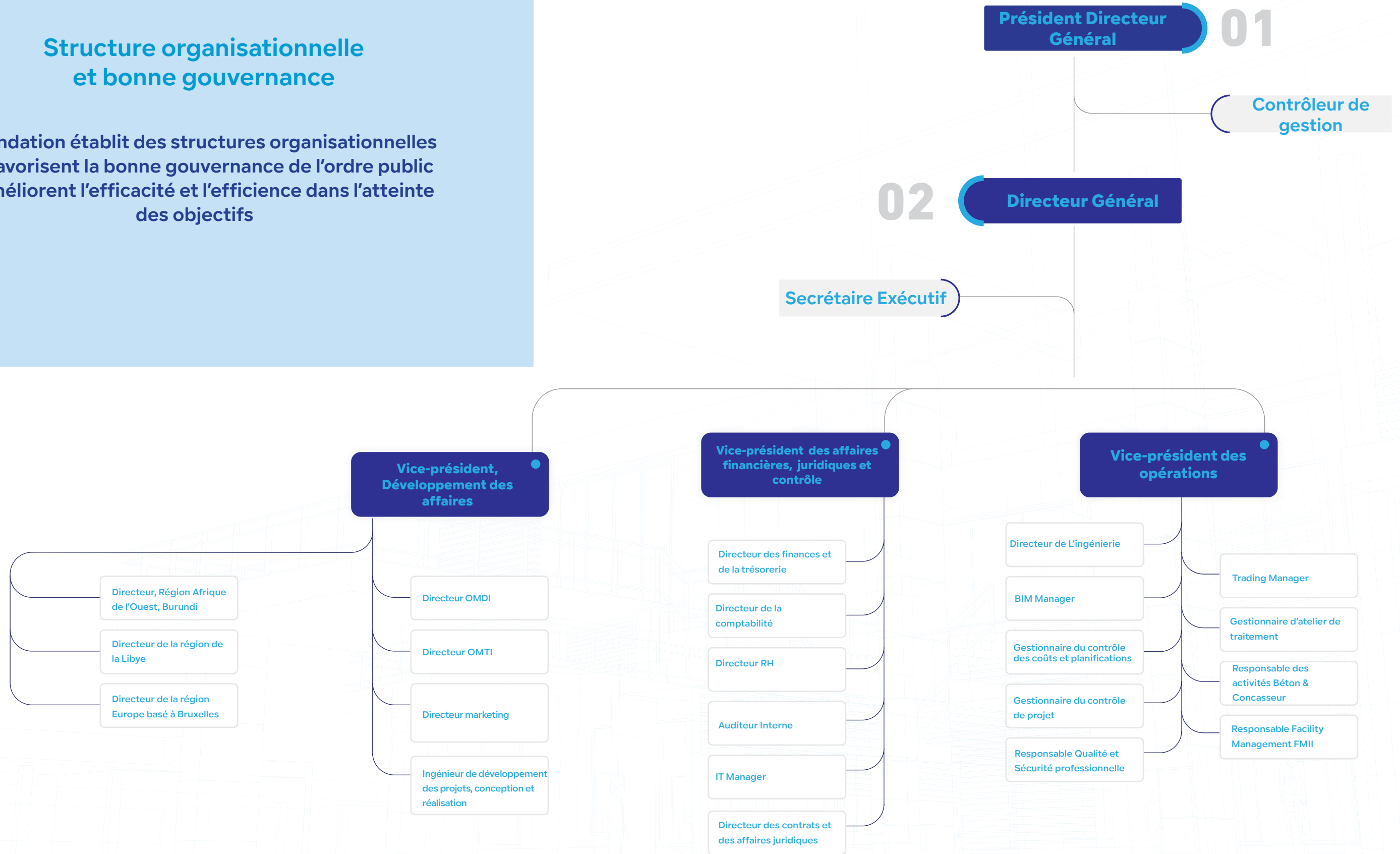
Ingénieurs,
gestionnaires et
détenteurs de
certificats.



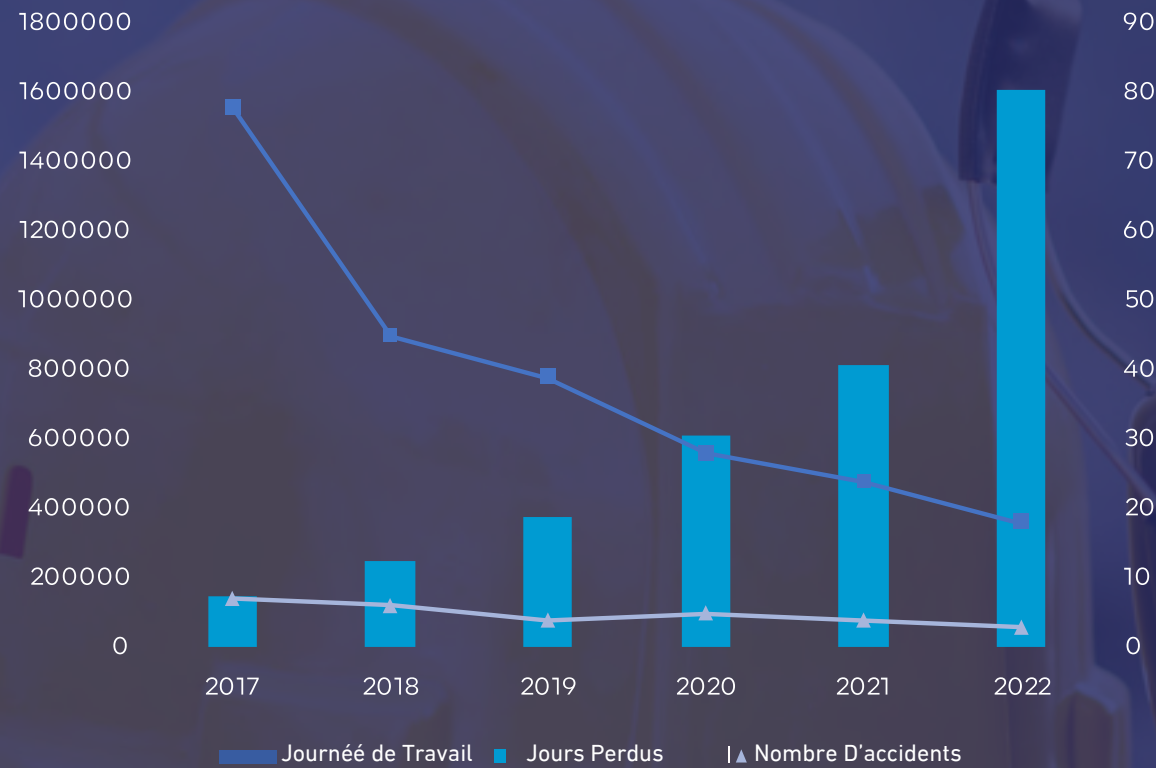
- projet
- bureau principal
- succursale
- Bureau prévu dans le futur

Structure organisationnelle et bonne gouvernance

La fondation établit des structures organisationnelles qui favorisent la bonne gouvernance de l'ordre public et améliorent l'efficacité et l'efficience dans l'atteinte des objectifs



Santé, sécurité et environnement



Nos Certificats



Certificats de qualité disponibles

	ISO 9001	ISO 14001	ISO 45001	CANBIM
Études d'ingénieur	✓			2023
Gestion et supervision de la mise en œuvre du projet	✓			
Gestion de projet basée sur le système BIM	✓			
Des entreprises publiques	✓	✓	✓	✓
Béton prêt à l'emploi	✓	✓	✓	
Concasseurs	✓	✓	✓	
Menuiserie et meubles	2023	2023	2023	
Travaux d'aluminium	2023	2023	2023	
Travail des métaux	2023	2023	2023	

domaines d'activité

GROUPE AMA CONVENTIONNÉ AVEC :



La numérisation et l'innovation sont à la base de notre travail. Depuis des années, nous travaillons sur la numérisation et les technologies modernes. Elle a contribué au rayonnement et à la prospérité de l'institution.

BIM Construction Information Modelling est l'application moderne développée par nos institutions dans leurs diverses activités et programmes pour le bénéfice et l'efficacité.

BIM Academy

Académie d'éducation AMA BIM académie fournit les dernières leçons renouvelées pour la formation continue des pnes de la Fondation et des artisans.



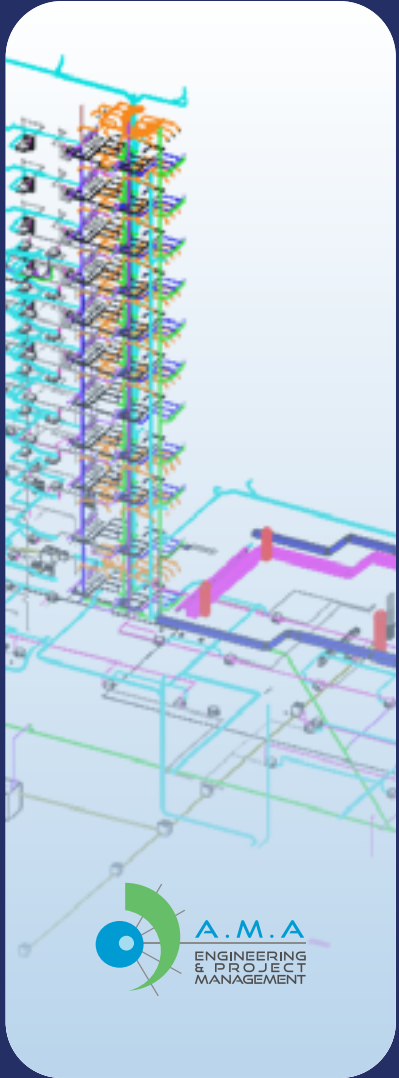
AMA GROUP est un membre actif de l'organisation canadienne CanBIM.



AMA GROUP est un membre actif de l'université espagnole ZIGURAT.

applications utilisées

NOTRE GROUPE





En réunissant une équipe d'experts en management de la construction, AMA Construction se fait un devoir de répondre aux besoins de ses clients. Qu'il s'agisse de construction industrielle, de construction civile ou d'infrastructure, vous pouvez toujours faire confiance au professionnalisme et connaître son équipe expérimentée. Quelle que soit la complexité du projet, l'équipe veille toujours à ce que ses projets soient mis en oeuvre le plus rapidement possible tout en respectant les normes et les règlements applicables

Une solution innovante pour développer votre activité

C'est un bureau de conception d'ingénierie multidisciplinaire, avec plus de 25 ans d'expérience, une branche de «AMA GROUP» Nous concevons, construisons et exploitons de nombreux projets civils, industriels et d'infrastructure en Europe, au Moyen-Orient et en Afrique. Grâce à notre équipe multidisciplinaire d'ingénieurs, d'architectes et d'experts, nous offrons notre expertise aux projets qui nous sont confiés par les pouvoirs adjudicateurs, les services d'ingénierie et de conception, les architectes et les entreprises de construction. AMA EPM fournit des services d'ingénierie basés sur le processus BIM, l'aide à la gestion de projet BIM et la mise en œuvre BIM pour diverses parties prenantes dans les domaines Architecture Engineering Construction (AEC).



+ 100
participant



250000 m²
Espaces traités BIM

+1000

Projet en ingénierie et gestion de projet









Méthodes de construction numérique

«Derniers développements dans la gestion de projets de construction»



DigiBuild est une solution intégrée pour les entreprises d'architecture, d'ingénierie et de construction (AEC). Notre solution se concentre sur la gestion des projets de construction, et vous permet de gérer tous les processus liés à la conception, la planification, la mise en œuvre et les opérations dans un environnement collaboratif. En intégrant les données BIM directement avec l'outil de planification Primavera P6 et l'outil de gestion de projet intégré SAP S/4 HANA. Nous offrons à nos clients un très haut niveau d'intégration et d'interopérabilité, ainsi qu'une approche flexible, innovante et collaborative de la gestion de projet.

clés du succès

-  Appliquer la solution
-  Solution prête à l'emploi
-  Gestion centrale des données
-  Contrôle et prévision des coûts
-  Intégration multidimensionnelle BIM
-  Indicateurs multiniveaux en temps réel

 AUTODESK

 P6
ORACLE

 SAP

«Notre objectif est d'accélérer votre transformation digitale»



FMII est une société de Facility Management . Nous élaborons des stratégies pour harmoniser la gestion de leurs installations et tirer parti des meilleures pratiques. De la stratégie à la mise en œuvre du service, nous sommes impliqués dans la construction de signaux avec nos clients. Nous créons, gérons et entretenons des environnements qui rendent leur vie quotidienne plus facile, plus productive et plus agréable. Nous sommes impliqués dans la construction d'environnements fonctionnels et efficaces avec nos clients.

«Nous entretenons le bâtiment Pour rendre les résidents heureux. »



Branche de AMA GROUP
Afrique Béton Carrière & Dérivés

ABCD maintient son engagement en faveur du développement de la qualité, de l'innovation et de l'excellence. Une grande capacité de production conforme aux normes de qualité sous le contrôle de notre laboratoire installé sur place

Pour plus de détails, vous pouvez nous contacter

+257 61 003 003

+257 61 389 060

Entrepôt central, Tunisie



Entrepôt central à Bujumbura Burundi





Administration





Plus de 1000
Projet à travers le
monde




Nous adoptons le système de codification mondiale OMNICLASSE utilisée dans de nombreux pays pour la gestion et la coordination

 Planning Disciplines
00 00 11-33

 Research Disciplines
00 00 23-33

 Construction Disciplines
00 00 41-33

 Design Disciplines
00 00 21-33

 Project Management Disciplines
00 00 25-33

 Facility Use Disciplines
00 00 55-33



OFFICE FACILITY



OFFICE FACILITY

Siège de la banque République du Burundi

Le siège de la Banque de la République du Burundi est un projet de construction immobilière de 30000m² à Bujumbura, République du Burundi. Le projet a deux niveaux de sous-sol et neuf étages, avec une Surface de 8540m² et une capacité de 1800 personnes. Les façades du bâtiment sont constituées en verre ,l'extérieur perforé (alliage de zinc et d'aluminium) entoure le bâtiment, à 2 mètres de la façade en verre.



Pays : Burundi
Date : 2018
Situation : En cours
Surface : 30000m²
Coût : 42 millions d'euros
Maître d'ouvrage: BRB

Architect : Serge ROOSE



BANQUE DE LA REPUBLIQUE DU BURUNDI

OFFICE FACILITY

Banque de la République du Burundi

Construction de la succursale de la Banque de la République du Burundi, qui comprend environ 50 bureaux et une salle de réunion.

Le sous-sol dispose de salles blindées et de magasins portables avec des systèmes de surveillance complets, une

Pays : Burundi

Maître d'ouvrage: BRB

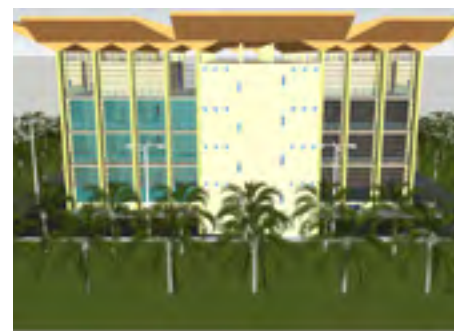
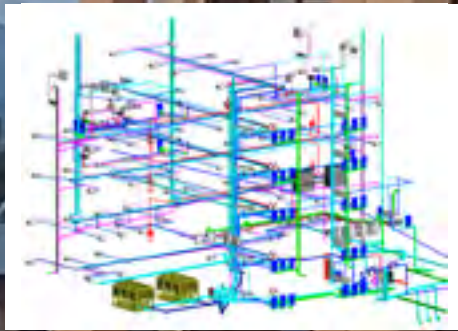
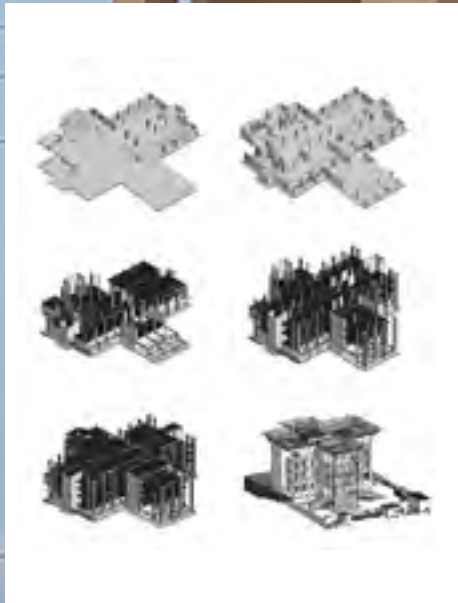
Date : 2016-2018

Situation : Livré

Surface : 6000m²

Coût : 25 millions d'euros

Architect : Charles MANIRAKIZA





Office Facility

Réaménagement du siège social de ATTIJERI Assurance

Suivi de la gestion de projet et interface de conception dans la structure métallique et aluminium. Le projet est un bâtiment composé d'un rez de jardin, un rez dechaussée et un étage situé au Lac 1 Tunisie.

Pays : Tunisie

Date : 2016

Situation : Livré

Coût : 0,150 million d'euros

Maître d'ouvrage: ATTIJERI BANK

Architect : ART-LAB SARL





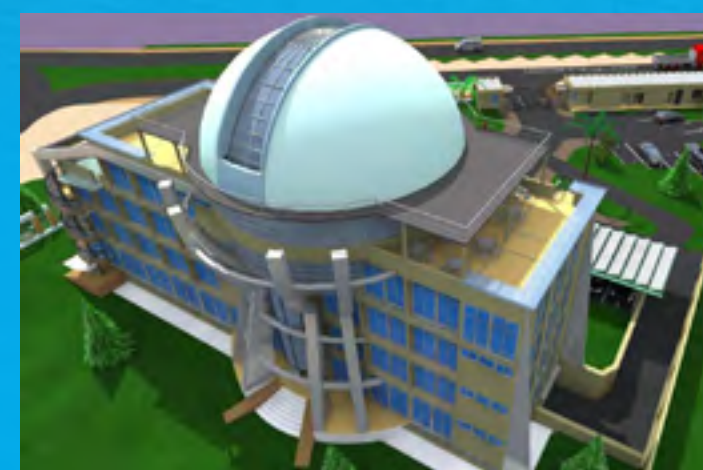
OFFICE FACILITY

Siège de la Banque CECADM

Création du siège de la Coopérative d'épargne et de crédit bancaire du CECADM avec toutes les normes de sécurité bancaire et de sécurité incendie.

Pays : Burundi
Maître d'ouvrage: CECADM
Date : 2019-2020
Situation : Livré
Surface : 6000m2
Coût : 6 millions d'euros

Architect : Prime NINDAMUTSA



OFFICE FACILITY

Abéché Tchad, Banque des États d'Afrique centrale

Etudes d'ingénierie en coopération avec MOSAÏQUE INGENIERIE pour gérer le site de la Banque d'Afrique Centrale à Abéché Tchad. Le projet consiste en un bâtiment principal (rez de chaussée + 3 étages) avec une façade de 7830 m² et 9 bâtiments attachés à une Surface totale de 1720 m². Le projet est situé sur une Surface de 24242 m²

Pays : Tchad

Date : 2013-2015

Situation : Livré

Surface : 9550m²

Coût : 14 millions d'euros





Public Services



Public services

Complexe commercial multiservices Bancobu

Construction du complexe commercial multiservices de Bancobu à Bujumbura, au Burundi. Bâtiment commercial et administratif d'une Surface de 20 mille mètres carrés

Pays : Bujumbura, Burundi

Date : 2020

Situation : En cours

Surface : 25000m²

Coût : 26 millions d'euros

Architect : Trarek BEN MILED



Public services

EURO MED Center

Étude et modélisation du projet de bâtiment Bâtiment de 3 étages et rez de chaussée de 7 étages

Pays : France
Date : 2011
Situation : Livré
Surface : 7000m²



Public services

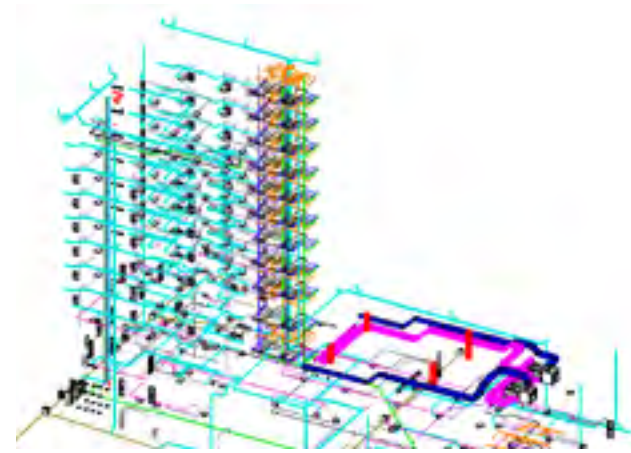
AMABASSDE D'EGYPTE EN TUNISIE

Construction de la structure du bâtiment

Pays : Tunisie
Date : 2017-2018
Situation : Livré
Surface : 1625m²
Coût : 1,5 million d'euros



Architects : ABDEL GAWAD
Aida BEN HENDA TRIKI



Public services

OFFICE BURUNDAIS DES RECETTES

Construction d'un bâtiment de douze étages pour servir de siège de l'OBR situé dans le bloc Kigobi Sud, commune Nthanganga Bujumbura. C'est un bâtiment administratif avec une Surface couverte d'environ 30.000 mètres carrés. Les travaux consistent en la construction d'un bâtiment principal de douze (12) niveaux qui servira de siège de l'OBR (Burundi Tax Collection Department Headquarters OBR) pour l'utilisation des bureaux, y compris sous-sol, bâtiments auxiliaires, stationnement intérieur et extérieur, jardinage, clôture et autres travaux connexes.

Pays : Burundi
Date : 2021
Situation : En cours
Surface : 30000m²
Coût : 30 millions d'euros



Production Facility

PRODUCTION FACILITY

Médis Laboratoires



PRODUCTION FACILITY

Laboratoire MEDIS

Achèvement des études de mise en œuvre et la gestion de toutes les affaires de laboratoire central MEDIS avec une superficie totale de 3700 m², dont 3.250 m² couverts et 450 m², 3 étages salles blanches.

Pays : Tunisie
Date : 2010-2013
Situation : Livré
Surface : 3700m²
Coût : 4,5 millions d'euros





PRODUCTION FACILITY

MEDIS SITE 2

Achèvement des études de mise en œuvre et de gestion d'entreprise pour MEDIS 2 Laboratoire central sur une Surface totale de 9350 m² dont 8.500 m² sont couverts et 850 m² sont des salles propres de 4 étages.

Pays : Tunisie

Date : 2005-2008

Situation : Livré

Surface : 9350m²

Coût : 16 millions d'euros

Architect : Rachid LOUHICHI





PRODUCTION FACILITY MEDIS NEAPOLIS

Le premier fabricant africain de médicaments oncologiques contre le cancer en Afrique et au Moyen-Orient

Il comprend trois étages soigneusement équipés selon les normes internationales requises pour fabriquer des médicaments hautement efficaces pour l'usage humain stockés de manière moderne et entièrement numérisée

Pays : Tunisie
Date : 1995
Situation : Livré
Surface : 3700m2
Coût : 15 millions d'euros



Architect : Rachid LOUHICHI

PRODUCTION FACILITY MEDIS SITE 3

Achèvement des études de mise en œuvre, la gestion des affaires et la construction avec une Surface de 6660 m2, 5200 m2 couverts et 1460 m2 salles blanches de 4 étages.



Pays : Tunisie
Date : 2008-2010
Situation : Livré
Surface : 6600 m2
Coût : 18 millions d'euros

Architect : Rachid LOUHICHI

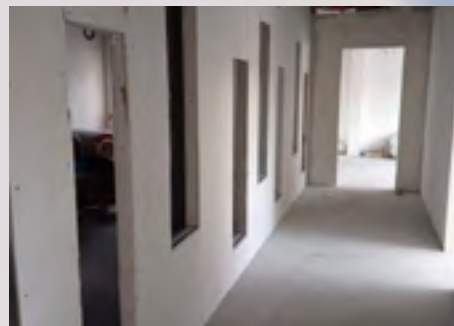




PRODUCTION FACILITY

Gestion du siège social Fresenius Kabi

Projet de réaménagement et d'expansion de la gestion du siège de Fresenius Kabi Tunisie à Bir Drassen à Nabeul Tunisie. Réaménagement de l'espace de gestion actuel au premier étage Réorganisation de la direction Construction d'un nouveau bâtiment administratif en parallèle avec la zone de stockage



Pays : Tunisie
Date : 2022
Situation : En cours
surface : 390m²
Coût : 0,7 million d'euros

Architect : Leila GHARBI



PRODUCTION FACILITY

Usine de tomates au Cameroun

Gestion de projet et supervision de la réalisation en plusieurs phases des travaux de construction de la charpente métallique

Pays : Cameroun
Situation : Livré
Surface : 27000m2
Coût : 10 millions d'euros



PRODUCTION FACILITY

Centre de tri des dattes à Beni Khalad

Pilotage des travaux de construction de charpente métallique à l'unité de tri des dattes à Beni Khalad

Pays : Tunisie
Situation : Livré
Surface : 27000m2
Coût : 10 millions d'euros



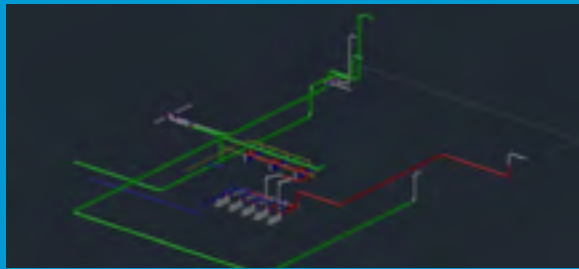


PRODUCTION FACILITY

Station de déferrisation d'eau

Étudier et compléter la station de traitement de l'eau propre au sirop des mineurs. L'usine dispose de systèmes de distribution d'eau traités avec réservoir après avoir abaissé la densité de métal et de fer nécessitant des équipements électromécaniques et de pompage et de traitement. Travaux VRD et mise en œuvre du système routier. Raccordement de l'installation d'enlèvement du fer projetée aux tubes actuels en polyéthylène haute densité de 200 mm d'IDEB et de Dogra (02). Raccordement de la station de pompage d'eau produite attendue au tube HDPE DE 315mm actuel pour alimenter la salle de vannes au réservoir semi enterré actuel RSE 500 m3.

Pays : Tunisie
Début des travaux : 2021
Situation : En cours
Capacité : 50 L/s
Coût : 10 millions d'euros

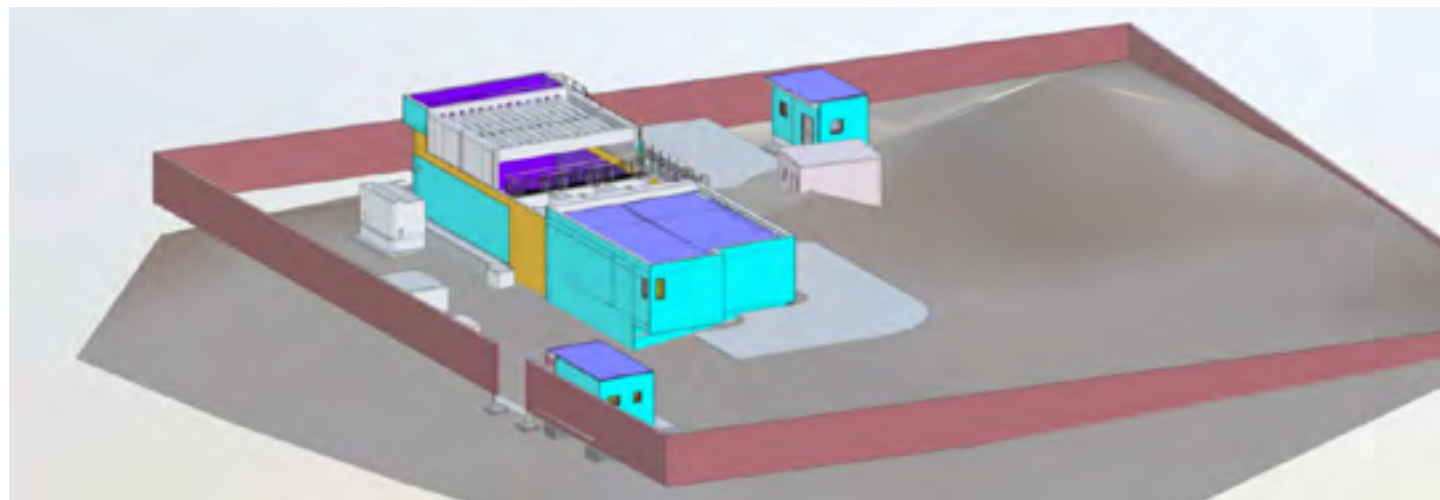


Public facility

Prison d'AlMasadin

Étude détaillée et fourniture d'un soutien technique et administratif à l'entrepreneur d'exécution. Le projet consiste à la réhabilitation des bâtiments à base de 500 m2 et de nouvelles maisons au sol + la construction d'un étage avec une surface couverte de 5000 m2.

Pays : Tunisie
Date : 2014-2016
Situation : Livré
Surface : 6000m2
Coût : 4,700 millions d'euros





PRODUCTION FACILITY

Meuleuse CLINKER

Étude de faisabilité

Pays : Tunisie
Date : 2018
Situation : Livré
Capacité : 142,5 tonnes/heure
Coût : 10 millions d'euros



PRODUCTION FACILITY

Usine Douala

Etude de projet
Étude et supervision des réalisations

Pays : Cameroun
Situation : Livré
Taille : 3 000 m²
Coût : 3 millions d'euros

PRODUCTION FACILITY

Construction de la station de traitement des eaux usées

Exécution de travaux de génie civil

Pays : Tunisie
Date : 1998
Situation : Livré
Coût : 1 million d'euros



PRODUCTION FACILITY

Trois plateformes de forage de puits de pétrole SODEPS

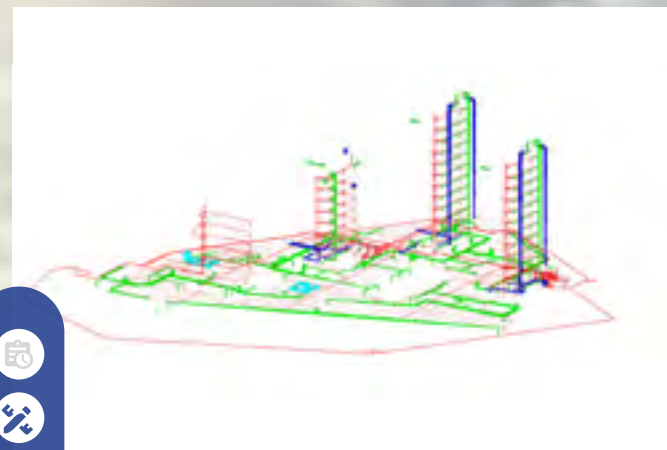
Étude et supervision des réalisations

Pays : Tunisie
Situation : Livré
Taille : 1000 m² par unité
Coût : 5 millions d'euros





Housing facility



Housing facility

Jewel de Kinshasa

Achèvement des études de mise en œuvre et modélisation du siège de la Coopérative d'épargne et de crédit pour le projet de création du complexe immobilier «Kinshasa Jewel» situé sur la rue Kalemie No. 51, Kinshasa Gombe.

Surface du projet : 36000 m², inclus avec 11000 m² de briques, R + 2 logements, logement R + 4, un R + 6 et deux R + 10 logements, avec un total de 101 appartements.

Il se compose de 3 parties principales:

- Cinq bâtiments, dont deux au rez de chaussée + 10 étages avec un gymnase de huitième niveau
- Entre les autres bâtiments consécutifs G + 6, G + 4, G + 2 avec piscine entre eux Ils sont.
- Dix maisons assemblées en 3 blocs de 2 3 Plex et 1 4 Plex.
- Cinq villas près de la rivière avec piscines privées

Pays : Kinshasa
Date : 2022
Situation: En cours
Surface : 36000m²
Coût : 30 millions d'euros

Architect : Enrique CABELLERO



Housing facility

Bâtiment ELBO au Congo Brazzaville

Étudier et modéliser le projet de construction qui se compose de : 18 appartements de luxe. 6 bureaux sobres et sympatiques. 6 salles polyvalentes avec équipement multimédia et 6 salles de réunion avec vidéoconférence

ELBO SUITES est le premier bâtiment d'Afrique subsaharienne qui obtenu la certification HQE.

Pays : Congo
Date : 2013
Situation : Livré
Surface : 16000m²
Coût : 20 millions d'euros

Housing facility

Base vie à Bujumbura

Construction de la base vie

Pays : Burundi
Situation : Livré
Surface : 3500m²

Architect : Charles MANIRAKIZA



Housing facility

Immeuble «Barcelone»

Une étude de structure

Pays : Tunisie
Situation : Livré
Surface : 17000m²
Coût : 15 millions d'euros

Housing facility

Bâtiment Spazio

Une étude de structure

Pays : France
Situation : Livré
Surface : 72000m²
Coût : 50 millions d'euros

Architect : Agency Architect Di Fiore



Housing facility

Immeuble « NEWORK »

Une étude de structure

Pays : France
Situation : Livré
Surface : 21000m²
Coût : 20 millions d'euros

Architect : Jean Paul Viguier and Associates

HOUSING FCILITY

Immeuble résidentiel et commercial ALLOUZI

L'étude et la modélisation du projet du complexe résidentiel et commercial dans la nouvelle ville de Tunis est composée d'une grande zone commerciale Carrefour avec rez de chaussée + sous-sol et 6 étages.

Pays : Tunisie
Situation : Livré
Surface : 17000m²
Coût : 17 millions d'euros





Recreation Facility



Recreation Facility

Réhabilitation du stade olympique ELMENZAH

Le projet comprend la mise en œuvre des travaux de génie civil et VRD pour la réhabilitation du Stade Olympique pour le Ministère de la Jeunesse, des Sports et de l'Intégration Professionnelle.

Ce projet est un stade olympique situé à Manzah, en Tunisie.
Principaux travaux :

- Remplacement des pistes, réparation de la structure principale, couverture, réhabilitation et réorganisation des bâtiments existants
- Pour se conformer aux normes de la FIFA, il est prévu d'ajouter des espaces auparavant inexistantes, tels que les espaces VIP.
- Le remplacement du tableau de bord par un nouveau panel répond aux normes de la FIFA
- Rénovation complète de tous les circuits électriques
- Rénovation complète de tous les réseaux.
- Rénovation complète du stade et de la piste d'athlétisme.
- Rénovation complète de la salle d'honneur.
- Un nouvel espace presse et média au-dessus des vestiaires des joueurs.
- Créer un tunnel de joueurs avec accès direct au stade.

Pays : Tunisie

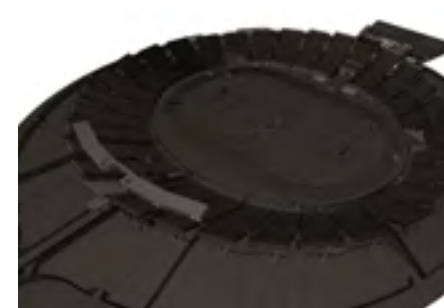
Date : 2022

Situation : En cours

Surface : 70000m²

Coût : 25 millions d'euros

Architect : Mohamed LOUAER



Recreation Facility

Stade BORJ AMRI

Positionnement et installation du gazon synthétique incluant tous les travaux complémentaires.

Pays : Tunisie
Date : 2017
Situation : Livré



Recreation Facility

Stade MORNEGUIA

Positionnement et installation du gazon synthétique incluant tous les travaux complémentaires.

Pays : Tunisie
Date : 2016
Situation : Livré



Recreation Facility

Stade SAKIET SIDI YOUSSEF

Positionnement et installation du gazon synthétique incluant tous les travaux complémentaires.

Pays : Tunisie
Date : 2019
Situation : Livré



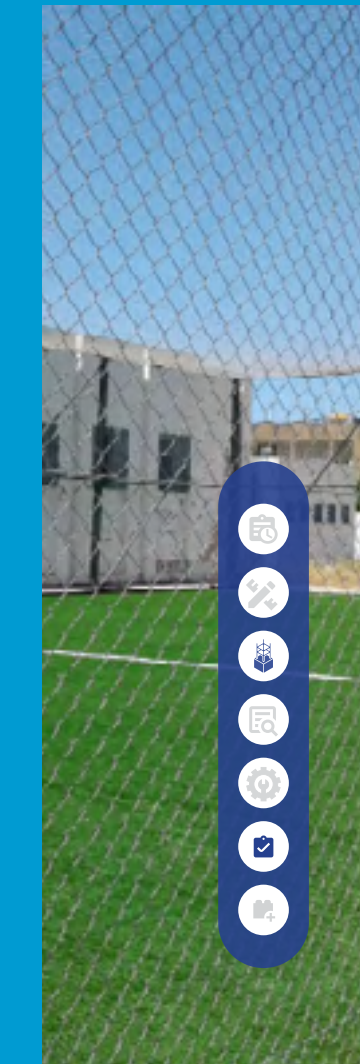
Recreation Facility

Stade de football BENI KHALAD

Le projet consiste à construire le stade de football à Beni Khaled-Nabeul avec l'installation du gazon synthétique

Pays : Tunisie
Situation : Livré
Surface : 16000m2
Coût : 0,2 million d'euros

Consulting Engineer: Jaziri ABDEL HAMED



Recreation Facility

Stade TOURIEF

Positionnement et installation du gazon synthétique incluant tous les travaux complémentaires.

Pays : Tunisie
Date : 2021-2022
Situation : Livré



Recreation Facility

Stade SERS

Positionnement et installation du gazon synthétique incluant tous les travaux complémentaires.

Pays : Tunisie
Date : 2020
Situation : Livré



Recreation Facility

Stade LA MANOUBA

Positionnement et installation du gazon synthétique incluant tous les travaux complémentaires.

Pays : Tunisie
Date : 2016
Situation : Livré



Recreation Facility

Stade KALLET SINAN

Positionnement et installation du gazon synthétique incluant tous les travaux complémentaires.

Pays : Tunisie
Date : 2019
Situation : Livré



Recreation Facility

Stade SIDI AHMED

Positionnement et installation du gazon synthétique incluant tous les travaux complémentaires.

Pays : Tunisie
Date : 2019
Situation : Livré



Recreation Facility

Stade JEDAIDA MANOUBA

Positionnement et installation du gazon synthétique incluant tous les travaux complémentaires.

Pays : Tunisie
Date : 2017
Situation : Livré



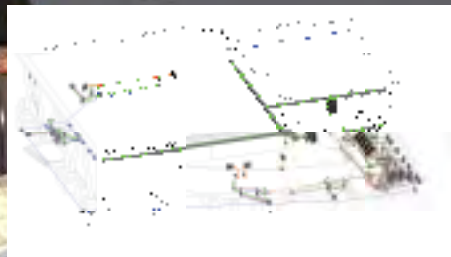


Recreation facility

Hôtel de l'équipe nationale tunisienne de football

Travaux de structure en béton pour un hôtel dédié à la résidence de l'équipe nationale de football, financé et supervisé par la Fédération Tunisienne de Football

Pays : Tunisie
Maître d'ouvrage : Fédération tunisienne de football
Date : 2017-2020
Situation : Livré
Coût : 0,5 million d'euros



Recreation Facility

Salle de Sport publique

Construction d'une salle d'haltérophilie et de musculation au Centre des Jeunes à El Menzah pour le Ministère de la Jeunesse et des Sports

Pays : Tunisie
Date : 2017-2018
Situation : Livré
Surface : 2200m²
Coût : 1 million d'euros

Architects : Hajer KACEM BEN AMOR + Rami BEN JEMAA





Lodging Facility

Lodging Facility

Hôtel Fiesta Beach Club à Djerba - Tunisie

Achèvement des études de mise en œuvre et gestion de tous les travaux d'ingénierie pour agrandir le Fiesta Beach Hotel à Djerba avec 2 piscines extérieures, piscine intérieure, salle de conférence polyvalente et plusieurs autres extensions



Lodging facility

Hôtel Alhambra thalasso

Étude technique du projet

Pays : Tunisie - Hammamet
Date : 2004
Situation : Livré
Surface : 16000m2
Coût : 3 millions d'euros



Lodging facility

Hôtel Izmiralda Mahdia

Étude technique du projet

Pays : Tunisie
Date : 1997
Situation : Livré
Surface : 8000m2
Coût : 5 millions d'euros



Lodging facility

Cedriana Djerba Hotel

Étude technique du projet

Pays : Tunisie
Date : 2005
Situation : Livré
Surface : 32000m2
Coût : 4 millions d'euros



Lodging facility

Palais des Roses Agadir

Étude technique du projet

Pays : Maroc
Date : 2003
Situation : Livré
Surface : 45000m2
Coût : 15 millions d'euros





Health care facility

Health care facility

Clinique Méditerranéenne

Etude et modélisation d'un projet de bâtiment pour la clinique méditerranéenne de la ville de Soukra - Tunisie, composé d'un rez de chaussée et de 4 étages.

Pays : Tunisie

Date : 2015-2016

Situation : Livré

Surface : 8500m²

Coût : 8 millions d'euros

Architect : Hajer KACEM AMOR





Health care facility

Clinique Pasteur

Etude d'implantation et de contrôle d'activité pour la clinique Pasteur en Tunisie, composée de 8 étages + 2 rez de chaussée.

Pays : Tunisie
Date : 2008-2013
Situation : Livré
Surface : 16500 m2
Coût : 20 millions d'euros



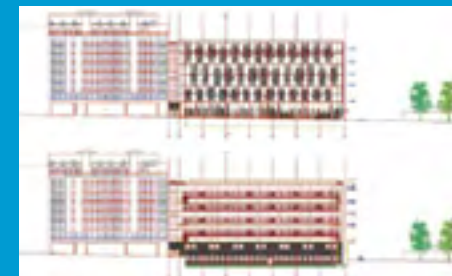
Health care facility

Hôpital Necker

Une étude de la structure d'un établissement de santé multidisciplinaire de 586 lits, conçu pour être une structure de santé complète en termes de disciplines, de services et de technologie.

Pays : France
Date : 2008-2009
Situation : Livré
Taille : 100.000m2
Coût : 80 millions d'euros

Architect : Phillipe GAZEAU





Transportation facility

Transportation facility

Aéroport d'Enfida

Gestion des travaux de béton prêt à l'emploi dans l'ensemble du projet

Pays : Tunisie
Date : 2007
Situation : Livré
Surface : 000 57m²

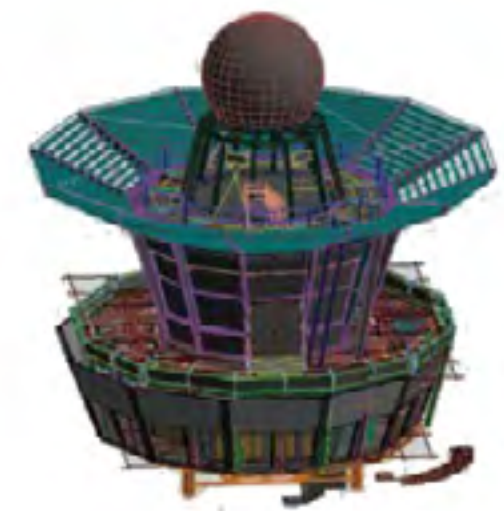
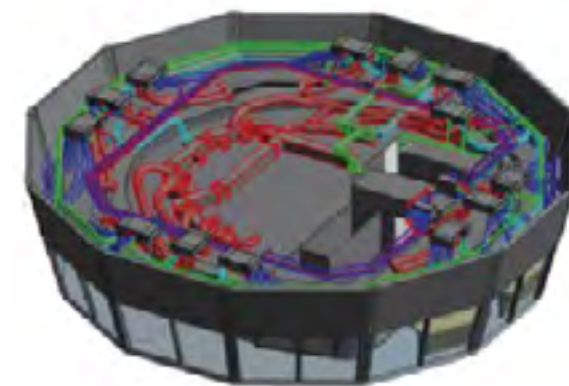


Transportation facility

Tour de contrôle de l'aéroport d'Orly

Etude structurale : conception de modèles architecturaux, structure, génie électrique et mécanique, synthèse de corps

Pays : France
Date : 2017
Situation : Livré
Surface : 2000m²





No 1, rue Mohammed Maalla Motwilville
Tunis - Tunisie 1082



marketing@amagroup.tn
contact@amagroup.tn



+216 71 782 588
+216 71 782 661



**Engagement en matière de développement
communautaire, responsabilité sociale**

Parrainage d'éducation physique - Bani Khallad



Journée familiale au siège du groupe AMA



Mosquée à Bani Khaled

Premier projet BIM en 2015



**Nous attirons le sourire
de nos enfants pour leur
qualité de vie**

activités sociales

Nous organisons des activités communautaires pour tous les segments de la société, en particulier les enfants, afin de développer leurs capacités intellectuelles, culturelles et scientifiques. De plus, nous contribuons à la philanthropie et à l'aide aux étudiants.



Sponsorisation d'un club de robotique - Beni Khaled Tunisie



Participation et soutien de l'Association des géographes tunisiens



Contribuer au renforcement et au développement de la main d'œuvre qualifiée du Burundi au niveau local avec la participation du Centre de formation professionnelle (CFP), du projet ACFTP d'ENABEL et d'AMA CONSTRUCTION





AMA GROUP



N°1 Rue Mohamed Moala Mutuelleville 1082 Tunis – TUNISIA



marketing@amagroup.tn
contact@amagroup.tn



+216 71 782 588
+216 71 782 661

